

ditta: Gruppo Pleiadi

Progetto: Ristrutturazione museo SIVA

Pianta controsoffitto e analisi illuminotecnica
C-lab

dati catastali:

progettista:

Arch. Forti Sara Anna

dd.lla:

committente:

impresa:

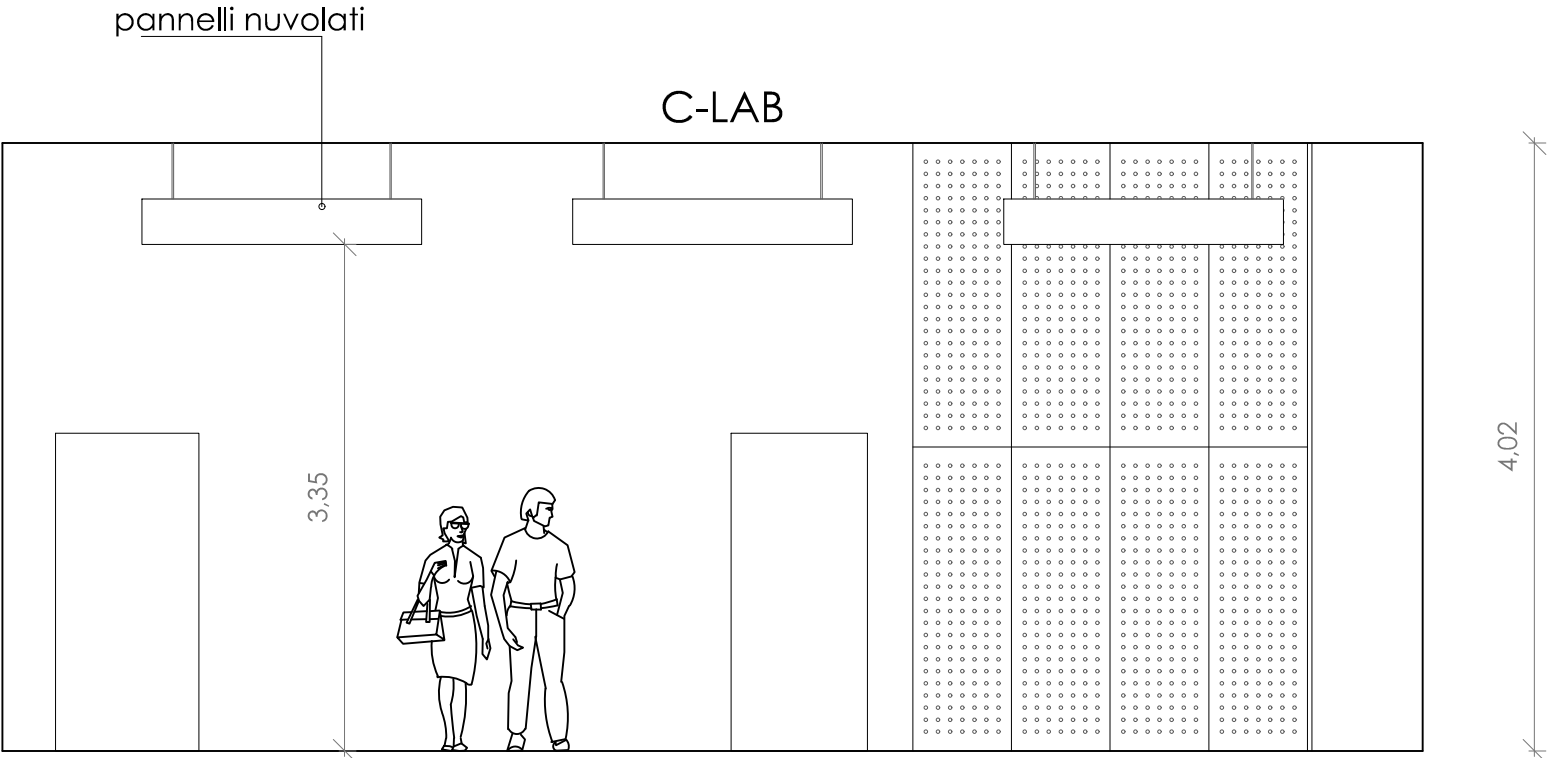
data:

tavola:

scala:

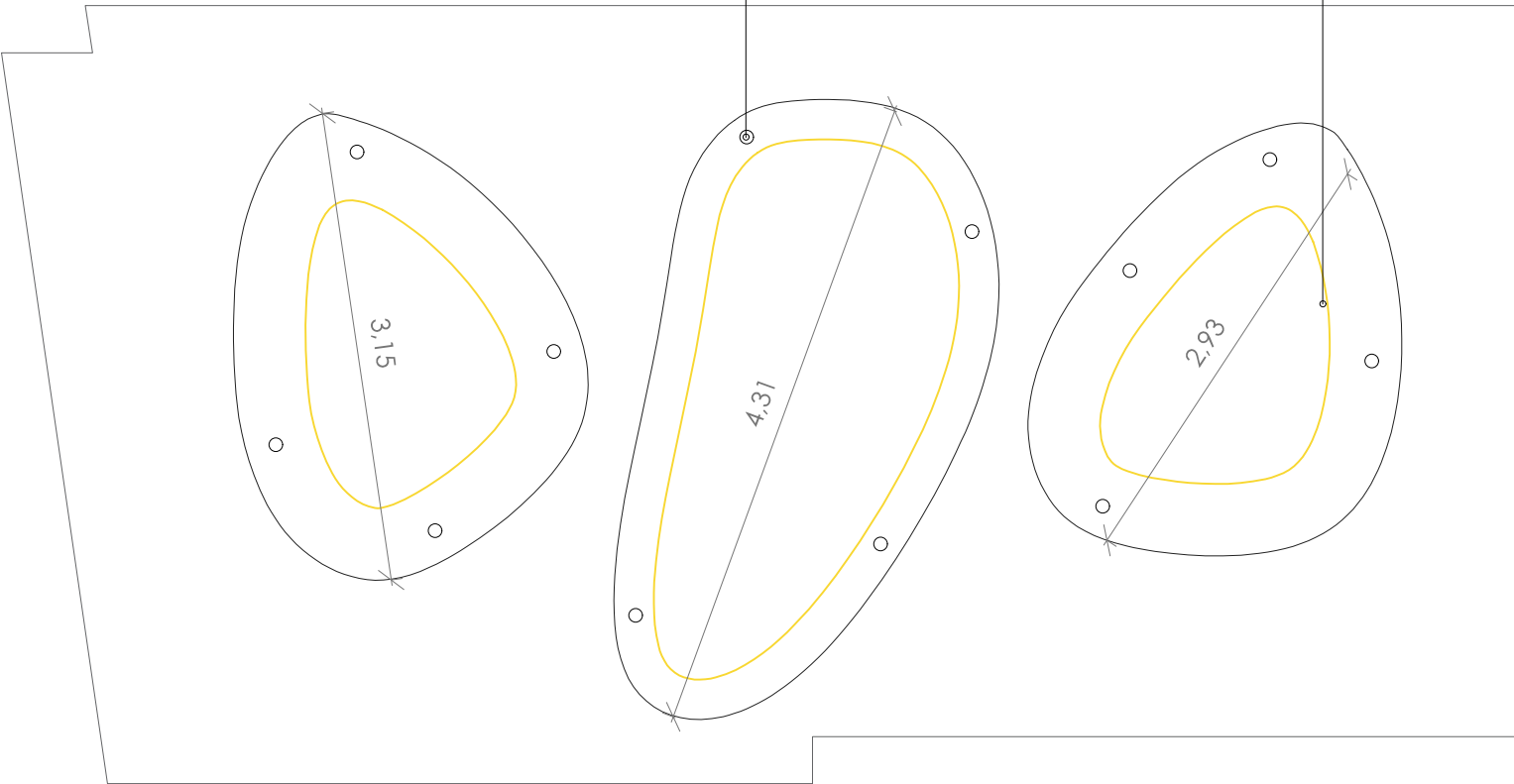
1:50

06



n. 12 faretti modello Meccano 90

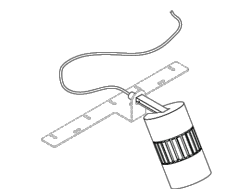
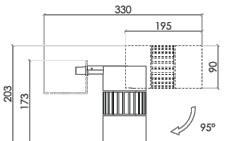
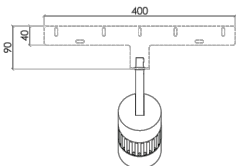
strip led Stripled flex Colors,
5000mm RGBW(3000K) 763lm/m
19W/m 24V IP20



Meccano 90
SOLUZIONI ILLUMINOTECNICHE

rimani.

Versatilità di applicazione: tre formati con differenti potenze.
Orientabile: luce dove serve.
Fascio controllato a 15°, 25°, 38°, 50°.



Corpo in alluminio tagliato laser, ø 90mm e H 160mm, verniciato colori opachi bianco RAL 9010 o nero RAL 9005, su braccetto orientabile 90° sull'asse orizzontale e 300° sull'asse verticale. Il proiettore può essere montato su staffa a T di dimensioni 40x40mm, completa di viti alla base per permettere la massima flessibilità di installazione.

Sistema auto-dissipante a ventilazione passiva.
Disponibile on/off o dimmerabile con protocollo DALI.
Temperatura di Colore Correlata (TCC): 3000K; su richiesta: 2700K e 4000K.
Flusso cromatico: Ra 90/80/000K.
Variazione cromatica: SDCM <3/16/0.000h.
Assorbimento totale*: 28W.
Flusso luminoso*: 2340lm / 2315lm / 2220lm.
Opzioni disponibili: 15°, 25°, 38°, 50° (mediante filtro diffusore).
L 70-50.000h.
Grado di protezione internazionale: IP40.
Classe isolamento elettrico: CL I.
Classe energetica: A.

* a 3000K